



Visual Stocks

Le bon sens logistique

Solution de traçabilité en entrepôt

Maîtrise des stocks en temps réel

Traçabilité totale du flux logistique

Suppression des stocks de produits périmés

Fiabilisation et optimisation de la préparation de commandes

Analyse et optimisation de l'activité logistique

Une connaissance instantanée des stocks physiques

Visual Stocks a été conçu autour d'une solution radiofréquence permettant de disposer du reflet exact de votre stock physique (quantité, localisation, qualité).

Un suivi précis de toutes les entités manipulées

Visual Stocks permet d'enregistrer toutes les informations sur les articles manipulés (lot, n° de série, fournisseur...), et d'en tracer tous les événements sous votre responsabilité. Alliée à une identification précise et dans le respect des normes (Gencod, Galia) des palettes expédiées, cette traçabilité amont/avale vous permet de réagir efficacement et rapidement en cas de crise.

Le respect du FEFO / FIFO

Visual Stocks est un assistant efficace dans la gestion quotidienne des produits à contraintes de date. Par la proposition du produit le plus ancien et la surveillance des stocks "à risque"... il vous permet d'éviter toutes démarques liées à la péremption des produits.

Un contrôle rigoureux des préparations

Visual Stocks guide le préparateur et garantit la qualité de la préparation en respectant tous types de contraintes (contrats dates, commandes complètes...). Cette optimisation est valable pour tous les modes de préparation (kitting, préparation dalle, co-packing, multi-commandes, multi-préparateurs...).

Une visualisation rapide des informations clés

Visual Stocks vous permet, au travers de ses nombreux tableaux de bord, de constater et d'analyser la répartition des charges temps et coût de votre logistique, ainsi que le calcul d'indices de productivité. Il assure par ailleurs la pré-facturation de votre activité.

Le concept Visual Chain

IER est éditeur et intégrateur de solutions dans le domaine de la traçabilité mobile. L'offre Visual Chain est composée de 6 progiciels, dédiés à chaque fonction de l'entreprise (production, stock, vente, livraison, après-vente, inventaire).

Les solutions matérielles

La solution progicielle Visual Stocks fonctionne sur des matériels professionnels durcis adaptés à une utilisation en entrepôt ainsi qu'à des environnements hostiles (résistance à des chutes jusqu'à 1.5 m sur béton).

Environnement logiciel

Sur les postes clients :
Windows 98, NT, 2000, XP, XP Pro.

Sur les terminaux portables :
Système d'exploitation : Pocket PC 2002 et supérieur, 64 M de ram minimum.

Interfaces :

Echange de données avec tous les systèmes d'information (SAP, SAGE, spécifiques sous AS 400...) et intégration/extraction des messages EDI.

Le progiciel Visual Stocks

Visual Stocks est un outil simple, performant et évolutif, qui assure la traçabilité et l'optimisation des flux physiques dans l'entrepôt :

- réception et identification des produits,
- stockage dynamique optimisé,
- préparation guidée : palette complète, picking, kits...,
- liste de colisage, message EDI...,
- rapatriement sélectif,
- inventaire général, tournant, picking...

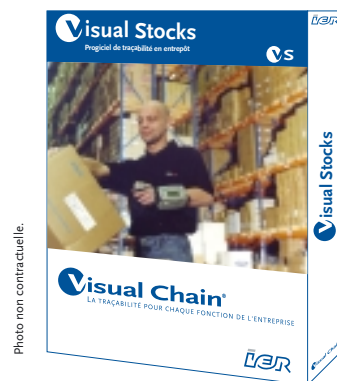
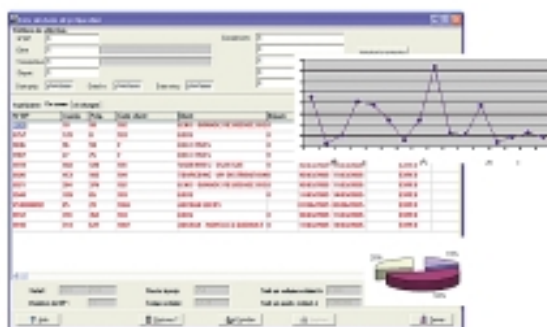


Photo non contractuelle.

Exemple d'écran Visual Stocks



Comment fonctionne Visual Stocks ?

Toute l'application Visual Stocks s'articule autour des **trois étapes essentielles** :



1 - Impression et collecte des informations

Les étiquettes codes à barres sont éditées par une imprimante transfert thermique ZEBRA.

Chaque opération effectuée dans l'entrepôt est enregistrée à l'aide d'un terminal portable radiofréquence SYMBOL.

2 - La mise à jour en temps réel

La transmission et le contrôle des informations collectées sur le terrain se font en temps réel pour une plus grande efficacité.

3 - Traitement des informations

La base de données très riche de Visual Stocks permet d'exploiter toutes les données enregistrées afin d'alimenter les tableaux de bord, d'analyser et d'imprimer les documents de traçabilité.

IER Région Ile-de-France - Suresnes

IER Région Ouest - Nantes

IER Région Ouest - Rennes

IER Région Nord - Lille

IER Région Sud-Ouest - Toulouse

IER Région Est - Strasbourg

IER Région Rhône-Alpes - Lyon

Vous pouvez nous joindre au

N° Indigo 0 825 33 6000

0,125 € TTC / MIN

www.ier.fr

www.visual-chain.com

VISUAL CHAIN :
LA TRAÇABILITÉ POUR CHAQUE
FONCTION DE L'ENTREPRISE